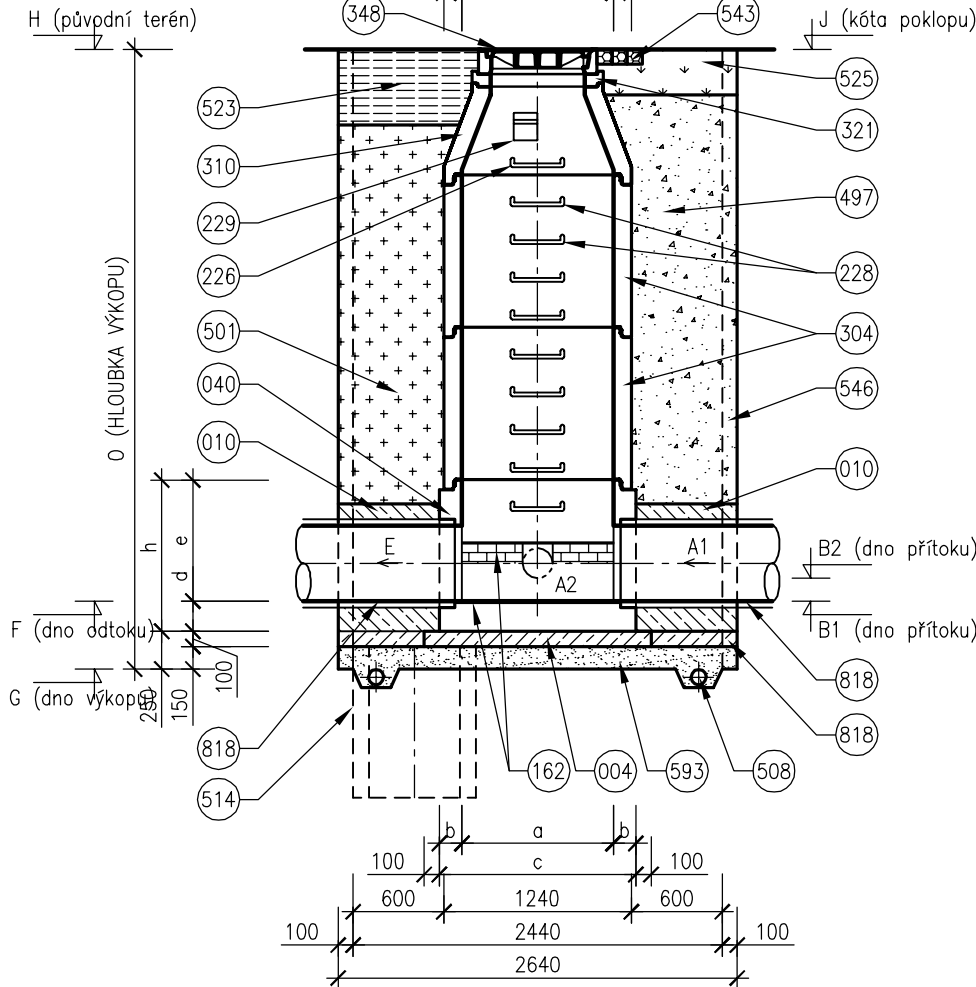


VZOROVÝ VÝKRES TYPOVÝCH ŠACHET

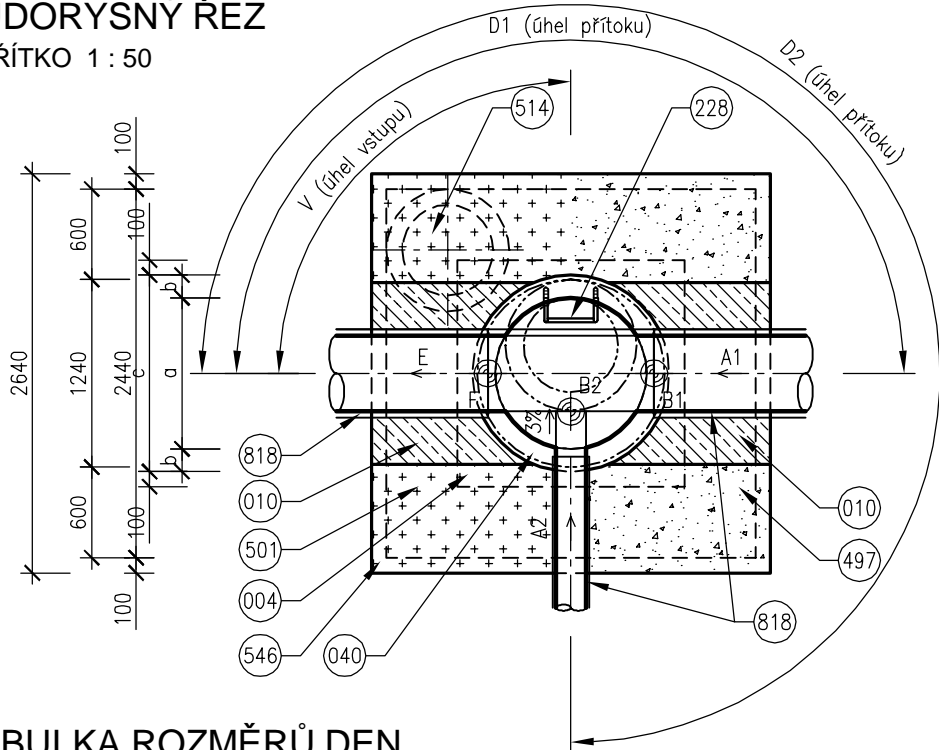
PODÉLNÝ ŘEZ

MĚŘÍTKO 1 : 50



PŮDORYSNÝ ŘEZ

MĚŘÍTKO 1 : 50



TABULKA ROZMĚRŮ DEN

PROFIL	DNO					
	a	b	c	d	e	h
200	1000	150	1300	200	600	800
250	1000	150	1300	200	600	800
300	1000	150	1300	200	600	800
400	1000	150	1300	200	600	800

LEGENDA

- 004 BETON PODKLADNÍ ČSN EN 206-1 C12/15 - X0 (CZ, F.2)
- 010 BETON PROSTÝ ČSN EN 206-1 C12/15 - X0 (CZ, F.2)
- 040 BETONOVÉ DNO PREFABRIKOVANÉ
- 162 KAMENINOVÝ OBKLAD
- 226 OCELOVÉ STUPADLO DO ŠACHET S PE OBALEM DL=183mm, DIN 19555
- 228 OCELOVÉ STUPADLO DO ŠACHET S PE OBALEM DL=218mm, DIN 19555
- 229 KAPSOVÉ STUPADLO DO ŠACHET - PLASTOVÁ POVRCHOVÁ ÚPRAVA
- 304 SKRUŽ BETONOVÁ
- 310 BETONOVÁ PŘECHODOVÁ SKRUŽ DN 1000/600mm
- 321 VYROVNÁVACÍ PRSTENEC
- 348 POKLOP KANALIZAČNÍ (VIZ POZNÁMKA)
- 497 ZÁSYIP ZEMINOU, HUTNĚNÝ
- 501 ZÁSYIP RECYKLÁTEM, HUTNĚNÝ
- 508 DRENÁŽNÍ TRUBKA
- 514 ČERPACÍ STUDNA DN 600, H=1000mm
- 523 KONSTRUKCE ZPEVNĚNÉ PLOCHY
- 525 OHUMUSOVÁNÍ V TLOUŠŤCE 30cm OSETÍ TRAVNÍM SEMENEM
- 543 ŽULOVÉ KOSTKY 100/100/100mm DO CEMENTOVÉ MALTY
- 546 PAŽENÍ
- 593 PODSYP (VIZ POZNÁMKA)
- 818 POTRUBÍ Z KAMENINY

POZNÁMKY

- POKLOP TRÍDA ZATÍŽENÍ POKLOPU JE U POJÍŽDĚNÉ ŠACHTY D400, U NEPOJÍŽDĚNÉ B125.
- PODSYP MATERIÁL PODSYPU JE NAD HLADINOU PODZEMNÍ VODY ŠTĚRKOPÍSEK, POD HLADINOU PODZEMNÍ VODY HRUBÉ DRCENÉ KAMENIVO FRAKCE 32/63.
- ODVODNĚNÍ ODVODNĚNÍ STAVEBNÍ JÁMY SE VYBUDUJE U JAM, KDE JE ZÁKLADOVÁ SPÁRA POD HLADINOU PODZEMNÍ VODY.

D.1.9.09

DUSP

STAVEBNÍK	STATUTÁRNÍ MĚSTO BRNO Dominikánské náměstí 1, 601 67 Brno	B R N O
-----------	--	---------------

KOORDINÁTOR	PK OSSENDORF s.r.o. Tomešova 1, 602 00 Brno	PROJEKTOVÁ KANCELÁŘ OSSENDORF BRNO
HLAVNÍ INŽENÝR PROJEKTU	ING. VLASTISLAV NOVÁK Ph.D.	ČÍSLO ZAKÁZKY 2019 156

HLAVNÍ PROJEKTANT	AQUATIS a.s. Botanická 834/56, 602 00 Brno	AQUATIS
HLAVNÍ INŽENÝR PROJEKTU	ING. ONDŘEJ PAVLÍK, Ph.D.	ČÍSLO ZAKÁZKY 120163A

IO 316 SPLAŠKOVÁ KANALIZACE - PŘÍPOJKA PROVIZORIUM

ZODP. PROJEKTANT	ING. ONDŘEJ PAVLÍK, Ph.D.	AQUATIS	
VYPRACOVAL	ING. JANA NOVÁKOVÁ		
KONTROLOVAL	ING. FILIP KLIMŠA		
KRAJ: JIHO-MORAVSKÝ	KÚ: PISÁRKY [610208]		
AKCE/STAVBA		DATUM	09/2020
MULTIFUNKČNÍ SPORTOVNÍ A KULTURNÍ PAVILON		FORMÁT	2 x A4
TRUBNÍ SÍŤ		STUPEŇ PD	DUSP
D DOKUMENTACE OBJEKTŮ		ČÍSLO ZAKÁZKY	120163A
D.1.9 OSTATNÍ STAVEBNÍ OBJEKTY		MĚŘÍTKO	1 : 50
ČÁST PODPŘÍLOHA		ČÍSLO PARÉ	ČÍSLO PD/PŘÍLOHY
VZOROVÝ VÝKRES TYPOVÝCH ŠACHET			05